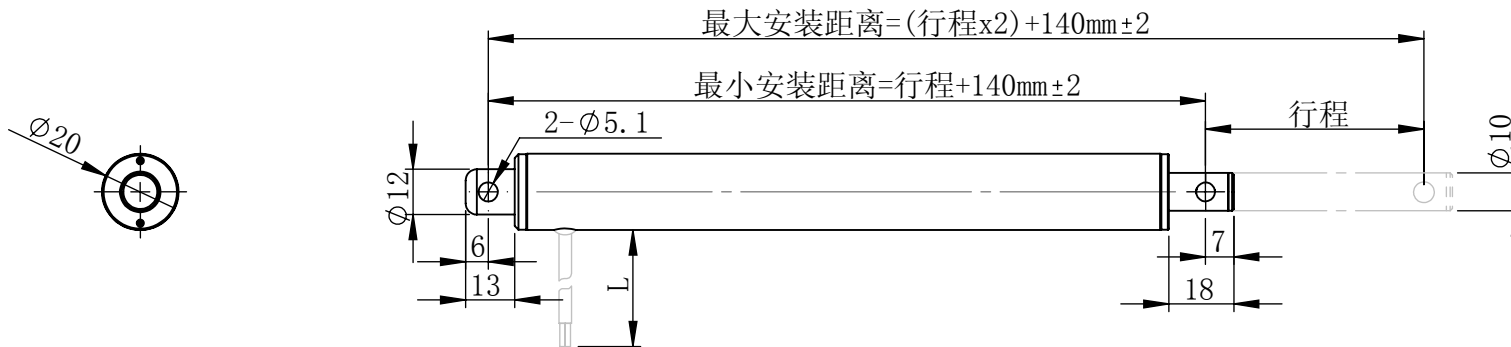
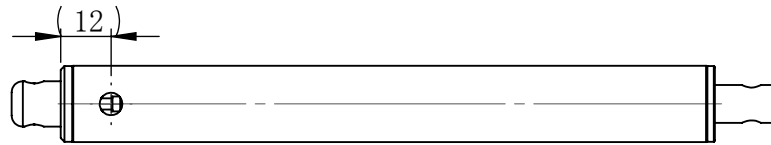


1		2		3		4		5		6		7		8	
000 '00 '0		RoHS 2002/95/EC COMPLIANT		Y <input checked="" type="checkbox"/> N <input type="checkbox"/>		MARK/标记		No./处数		REF./更改文件号		Sig./签字		Date./日期	
VERSION/版本		S													



负载 (N)	电压 (V)	空载速度	空载电流 (A)	负载速度	负载电流 (A)
150	12/24	4mm/s	0.06	3mm/s	0.25
100	12/24	10mm/s	0.05	6mm/s	0.18
40	12/24	15mm/s	0.05	10mm/s	0.2

行程开关：内置  
 电源线：“L”代表长度，根据客户要求定制  
 防护等级：IP65  
 工作频率：S2-10min  
 行程：5-400mm（按客户要求定制）  
 最短安装距离：行程+140mm（两孔中心距离）

DRAWEA/绘图：		CHECK./校对：		XINCHANG MAIQI TRANSMISSION EQUIPMENT CO., LTD. 新昌迈奇驱动科技有限公司	
TEC./工艺会签：		STD./标准化：			
QA./品质会签：		APP./批准：			
Cpk	关键尺寸 Key Dim.	SCALE./比例 1:2 单位 mm	MATERIAL./材料：		TITLE./零件名称：
≥1.00		A4	SHEET 1 OF 1/共1张 第1张		TA-01-20
≥1.33		Unless specified tolerance according to ISO 2768-1-m 未注公差依据ISO2768-1-m级要求制定			DWG No./零件编号：
≥1.67					